

Sociaal-ruimtelijke relaties tussen Brussel en Vlaams-Brabant



Inhoud

Verhuisbewegingen: richting Vlaams-Brabant

- I. Omvang en evolutie
- II. Het profiel van de verhuizers
- III. Verschillen tussen (deel)gemeenten

Pendel: richting Brussel

- IV. Ruimer dan werkpendel

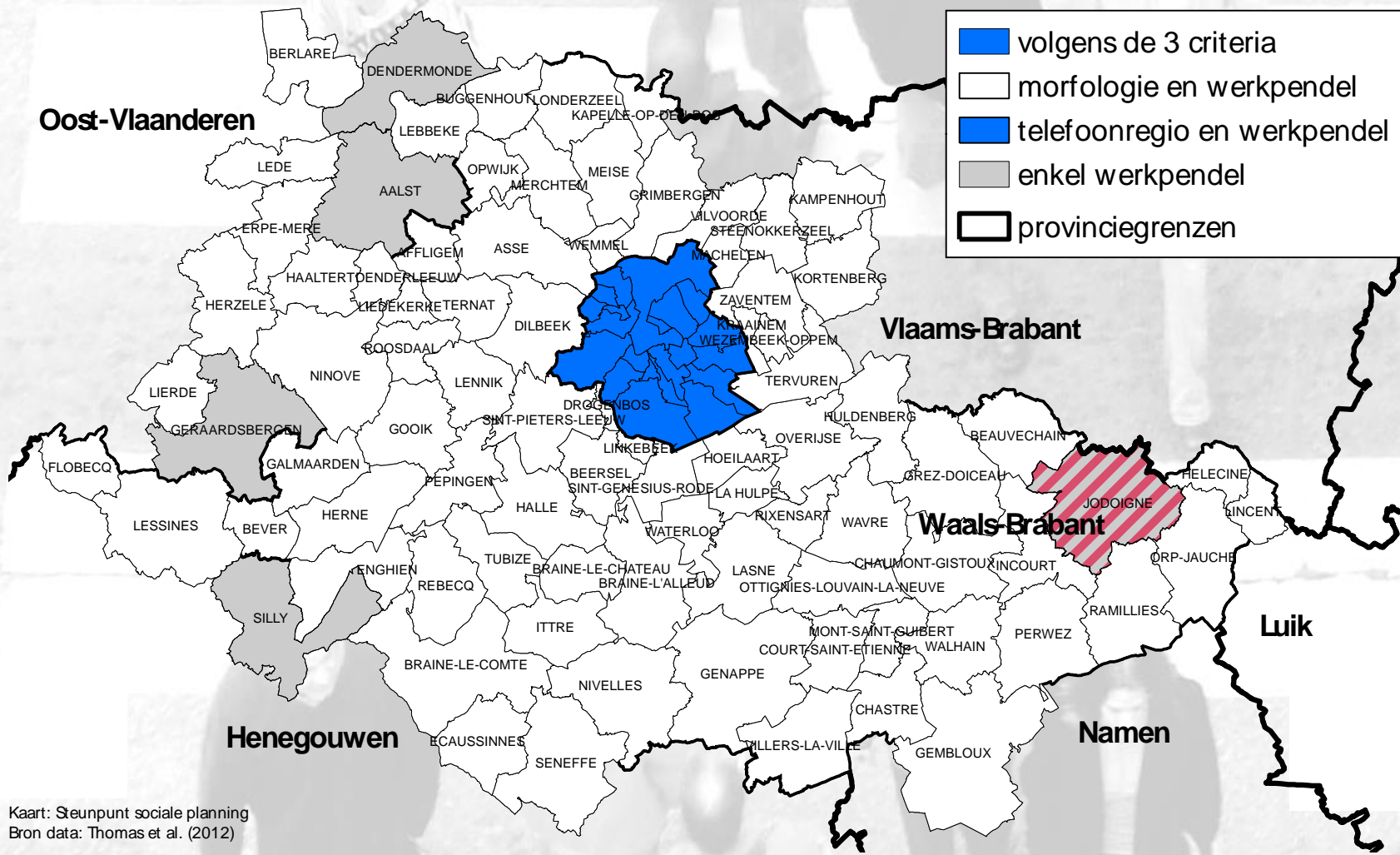
Het Brussels stedelijk gebied

Pendel

(deel)gemeenten

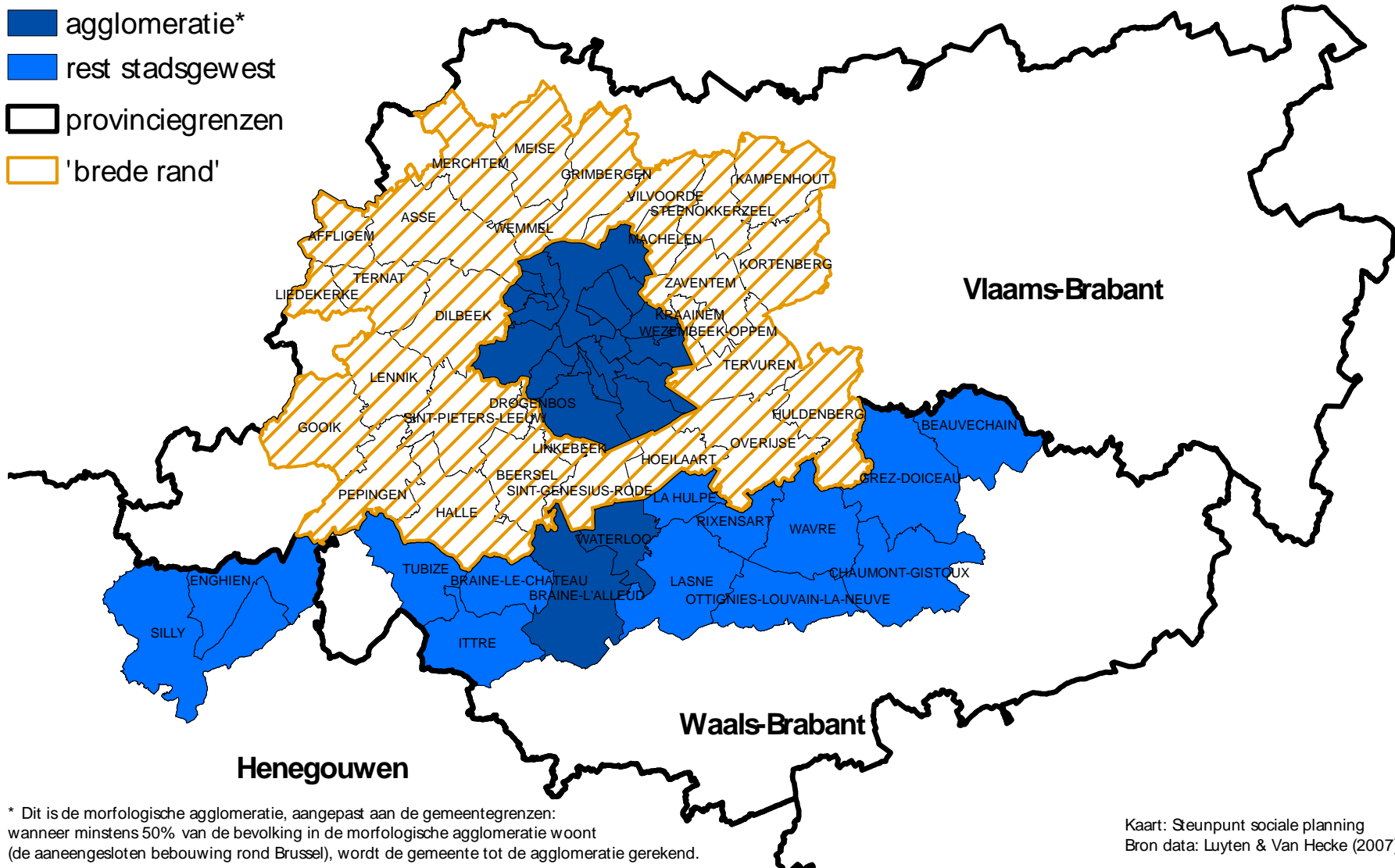
Profiel

Omvang en evolutie



Kaart: Steunpunt sociale planning
Bron data: Thomas et al. (2012)

Het Brussels stadsgewest



Pendel

(deel)gemeenten

Profiel

Omvang en evolutie

Inhoud

Verhuisbewegingen: richting Vlaams-Brabant

- I. Omvang en evolutie
- II. Het profiel van de verhuizers
- III. Verschillen tussen (deel)gemeenten

Pendel: richting Brussel

- I. Ruimer dan werkpendel

Verhuisbewegingen brede rand

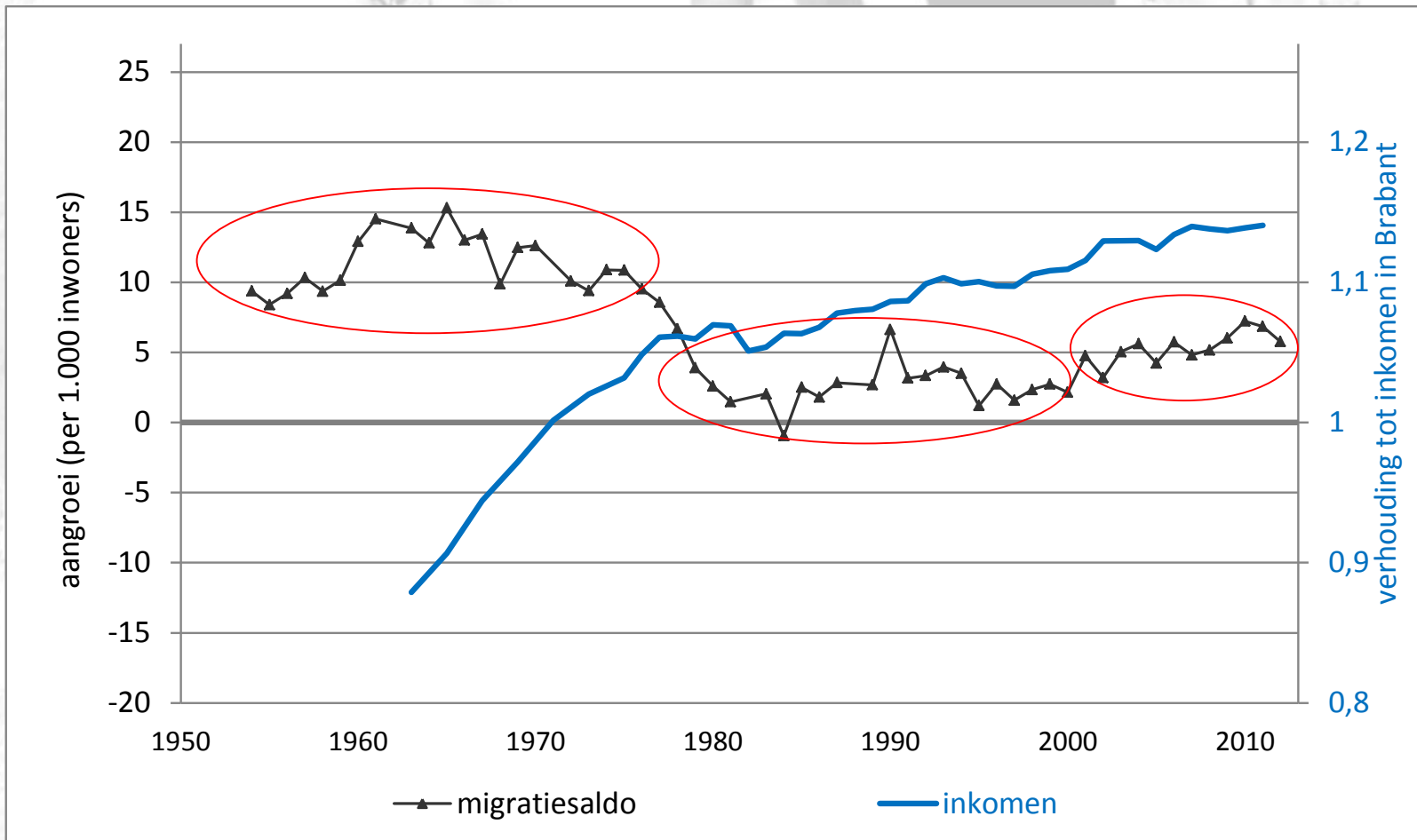
Periode 2008-2012

Migraties	inwijking	uitwijking	migratie-saldo	jaarlijks migratie-saldo per 1.000 inwoners
met buitenland	26.707	22.637	<u>4.070</u>	1,47
met België	100.815	88.031	12.784	4,60
<i>waarvan Brussels Gewest</i>	<u>66.222</u>	<u>33.114</u>	<u>33.108</u>	11,93
<i>waarvan rest Vlaams-Brabant</i>	9.792	16.049	<u>-6.257</u>	-2,25
<i>waarvan rest Vlaams Gewest</i>	15.226	22.195	<u>-6.969</u>	-2,51
<i>waarvan Waals Gewest</i>	9.575	16.673	<u>-7.098</u>	-2,56
binnen de brede rand	<u>116.021</u>	<u>116.021</u>	-	-
<i>tussen gemeenten</i>	47.865	47.865	-	-
<i>binnen gemeenten</i>	68.156	68.156	-	-
totaal	243.543	226.689	<u>16.854</u>	6,07
	geboortes	sterfte	natuurlijk aangroei	jaarlijks saldo per 1.000 inwoners
brede rand	29.012	24.216	<u>4.796</u>	1,73

Kleine verschillen tussen de jaren

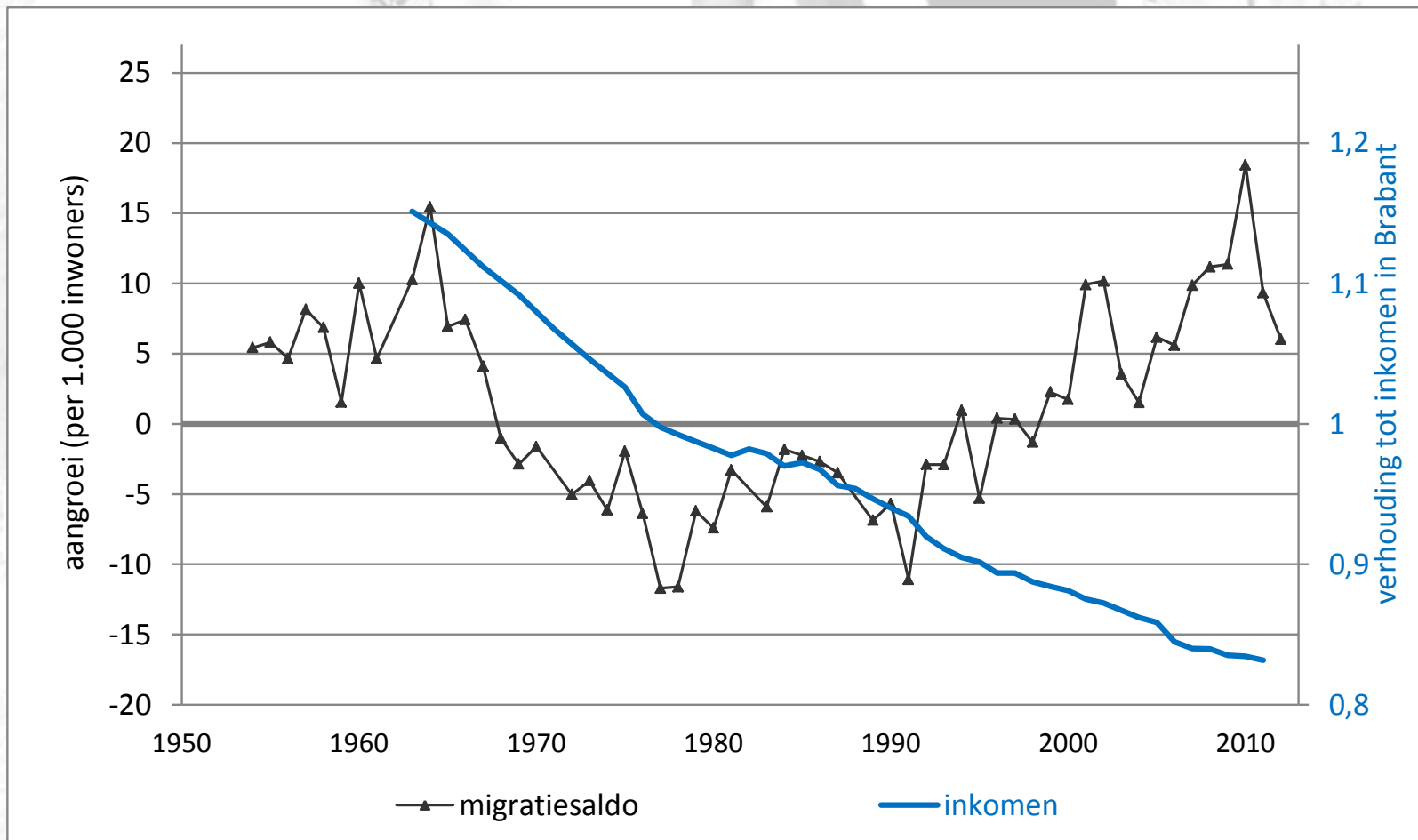
Evolutie op lange termijn

Migratiesaldo en inkomensevolutie in de brede rand, 1954-2012



Evolutie op lange termijn

Migratiesaldo en inkomensevolutie in Brussel, 1954-2012



Ook in andere grote steden

Inhoud

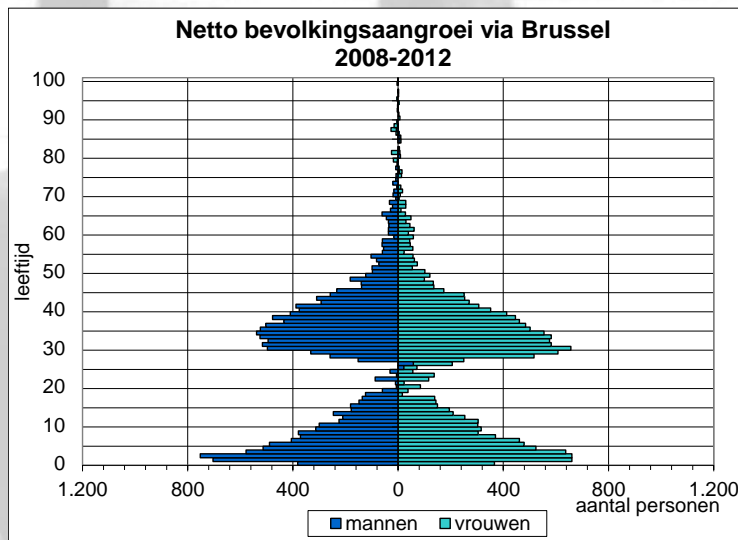
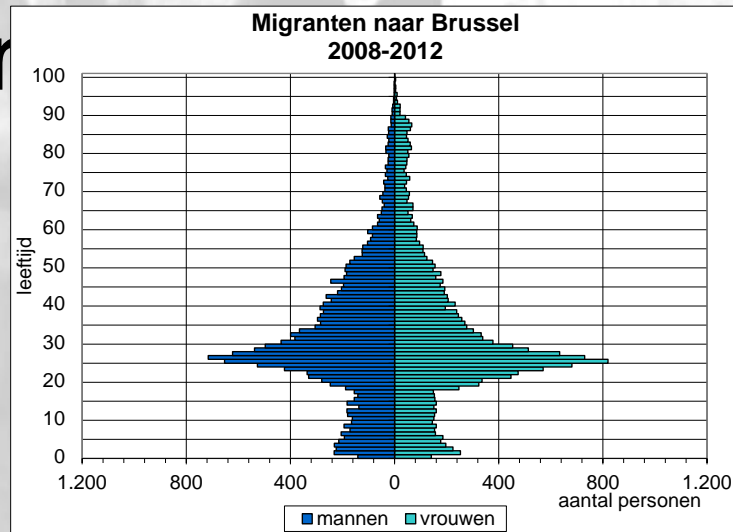
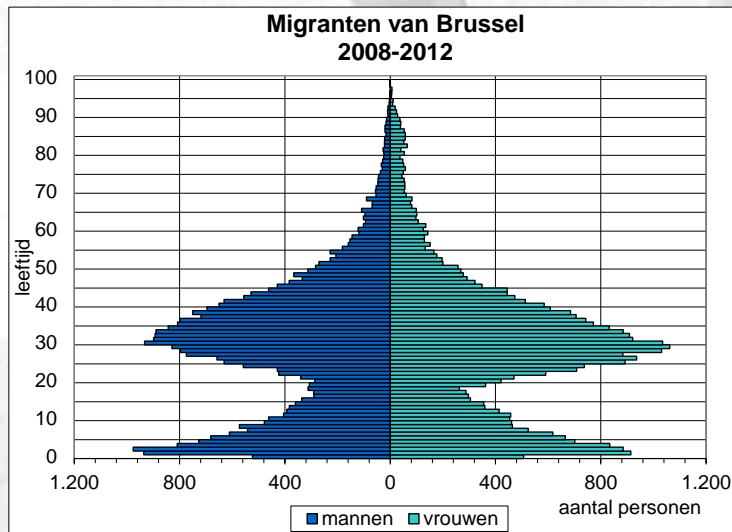
Verhuisbewegingen: richting Vlaams-Brabant

- I. Omvang en evolutie
- II. Het profiel van de verhuizers
- III. Verschillen tussen (deel)gemeenten

Pendel: richting Brussel

- I. Ruimer dan werkpendel

Leeftijd en gezinspositie: jonge



Verjonging van
de brede rand

Pendel

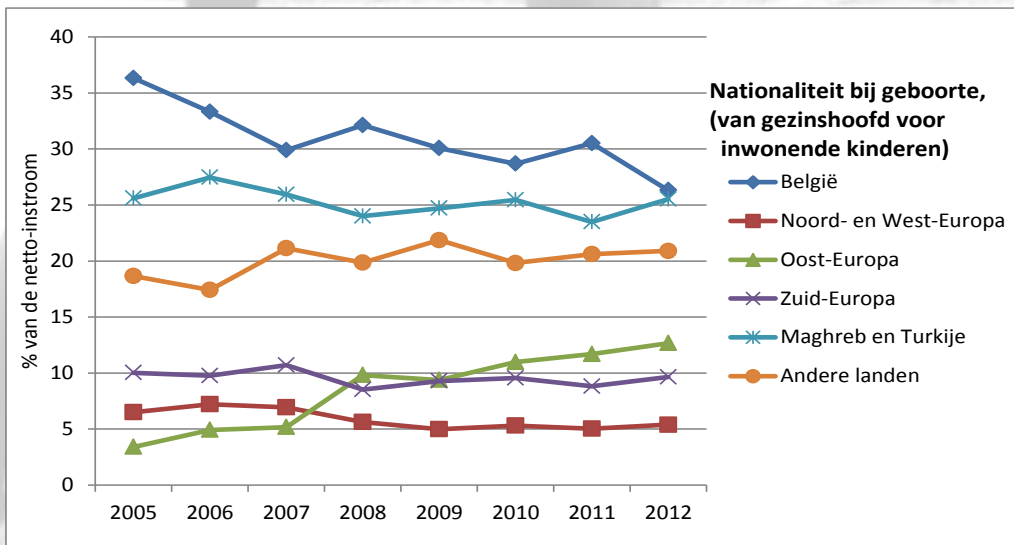
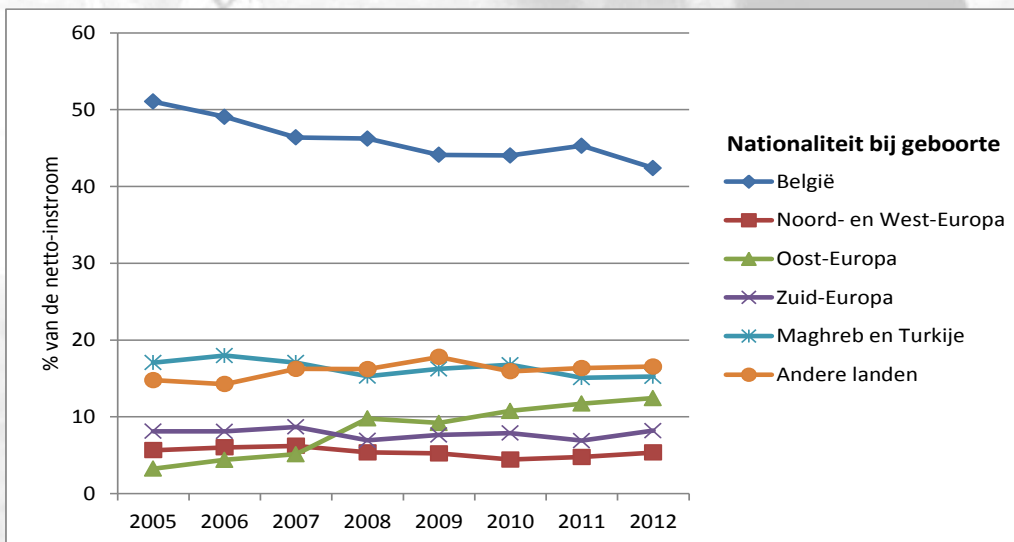
(deel)gemeenten

Profiel

Omvang en evolutie

Nationaliteit bij geboorte

Nationaliteit bij geboorte van de netto-instromers vanuit Brussel

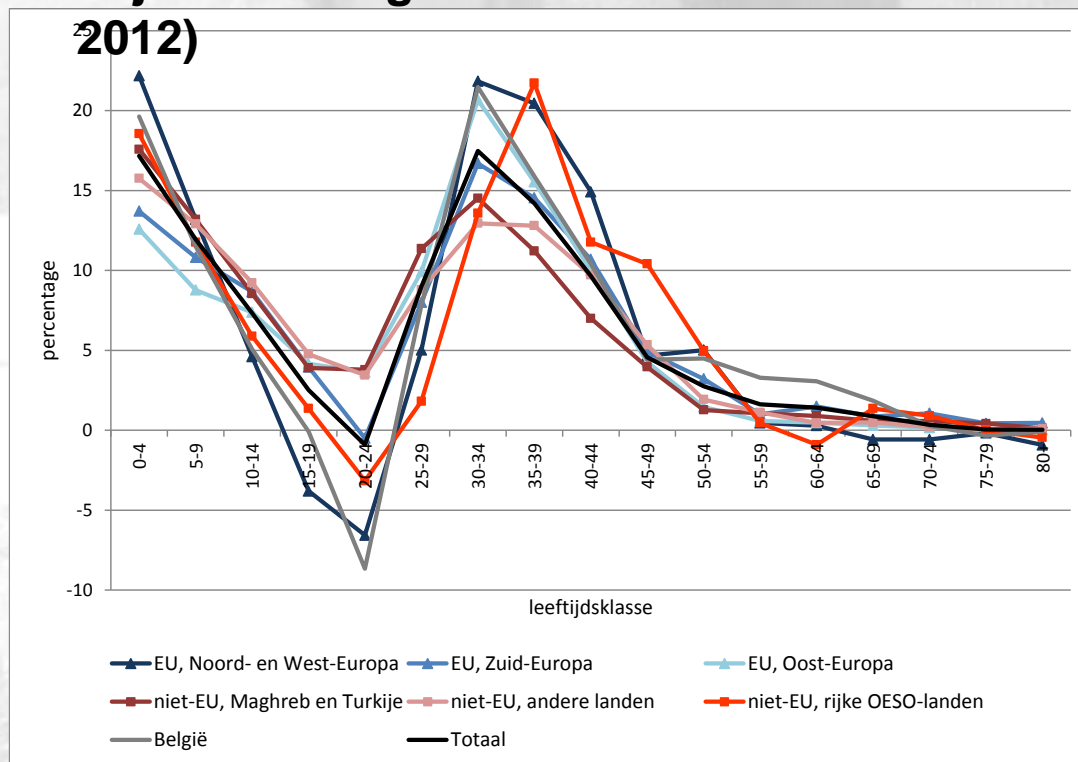


Nationaliteit bij geboorte

Suburbanisatie: qua origine meer dan vroeger een afspiegeling van de Brusselse bevolkingssamenstelling

Alle origines: jonge gezinnen

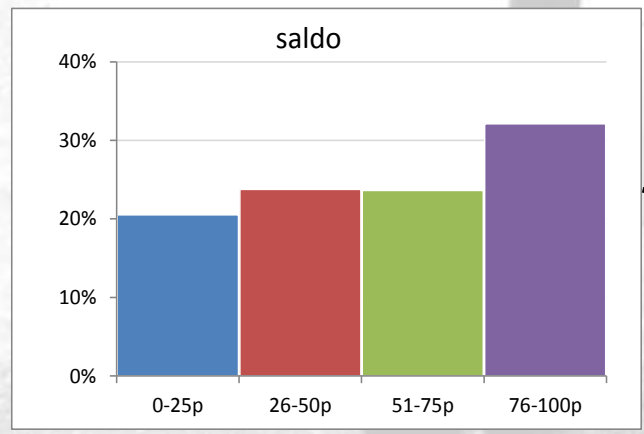
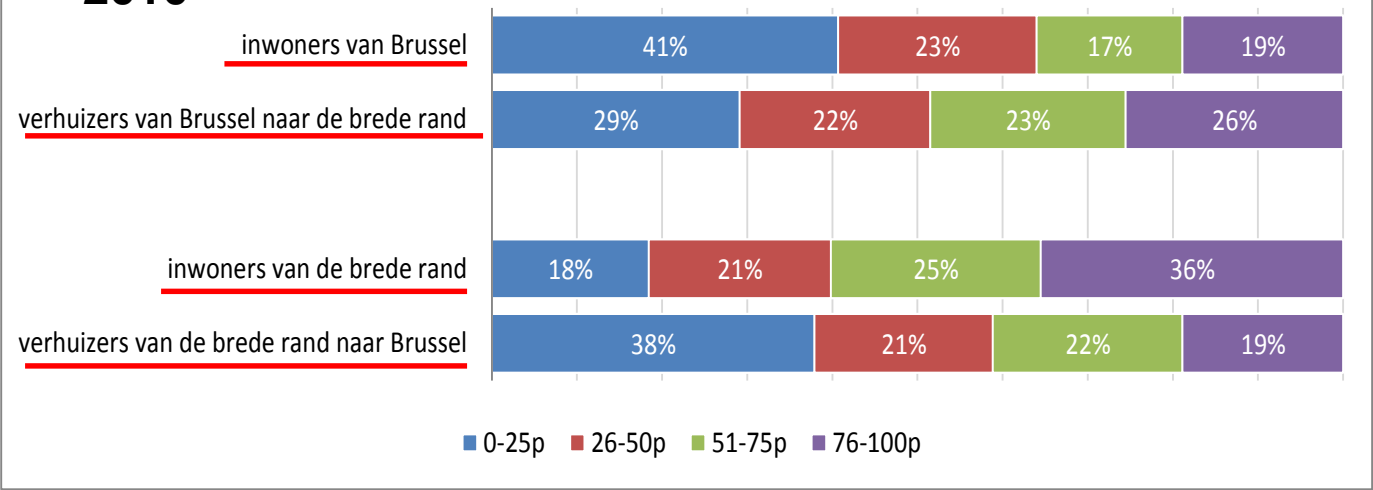
Leeftijdverdeling van de netto-instromers vanuit Brussel (2008-2012)



Socio-economisch profiel

Inkomenskwartielen (België: elk kwartiel 25%), 2007-

2010



Weinig verschillen tussen de jaren

Ook niet-Belgen bij geboorte: hogere inkomensgroepen

Inhoud

Verhuisbewegingen: richting Vlaams-Brabant

- I. Omvang en evolutie
- II. Het profiel van de verhuizers
- III. Verschillen tussen (deel)gemeenten

Pendel: richting Brussel

- I. Ruimer dan werkpendel

Verschillen tussen (deel)gemeenten

Gemiddeld jaarlijks migratiesaldo met het Brussels Hoofdstedelijk Gewest (2008)

per 1.000 inwoners

17,4 - 30,1

12,0 - 17,3

6,6 - 11,9

3,4 - 6,5

0,1 - 3,3

-2,7 - 0,0

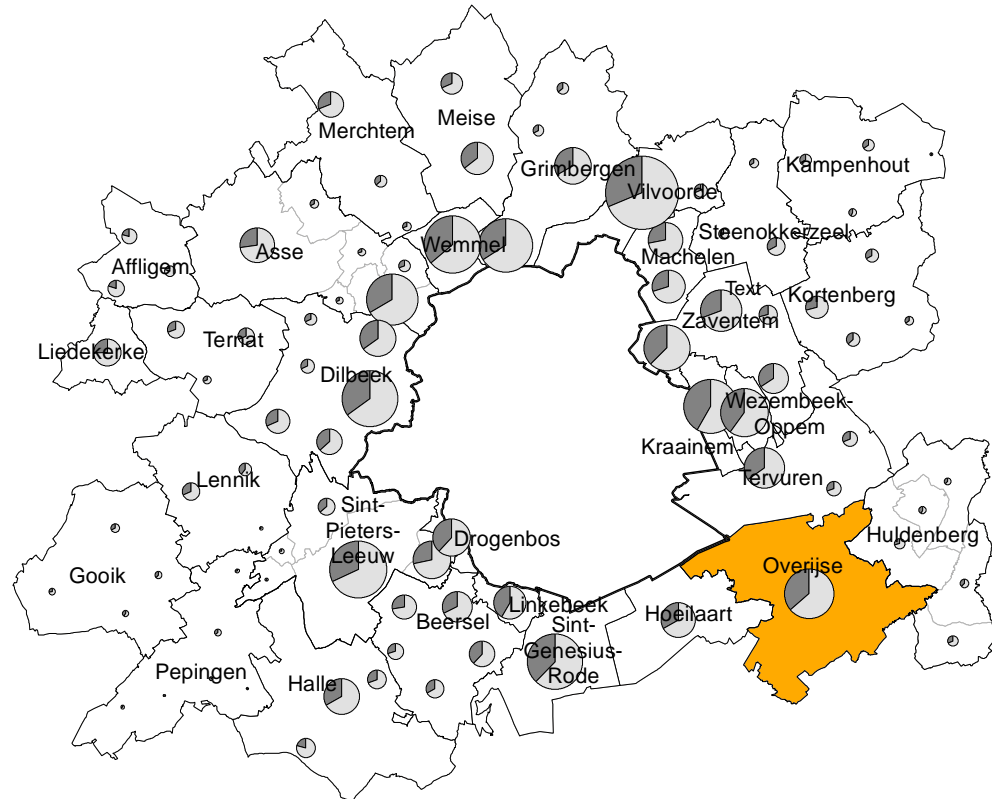
Brede rand: 11,9

Aantal

1.200

immigraties

emigraties

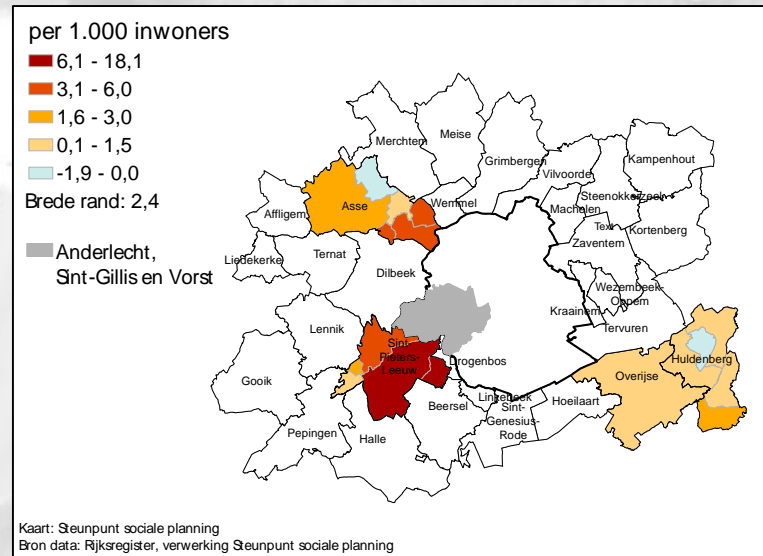
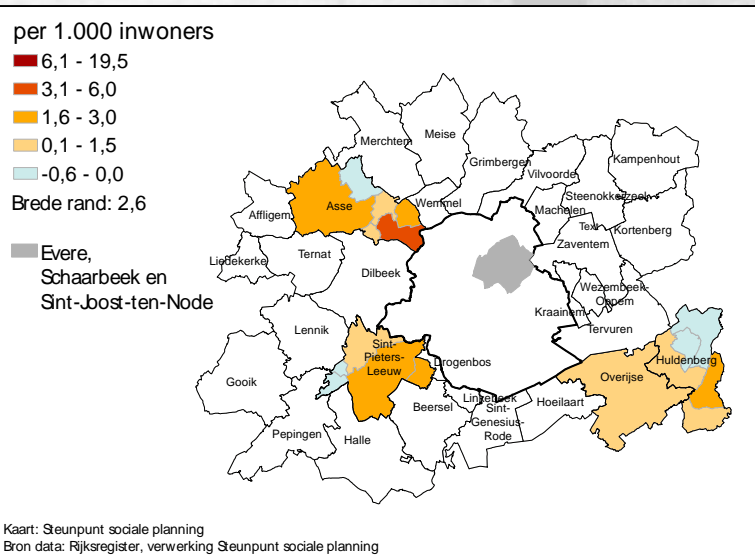
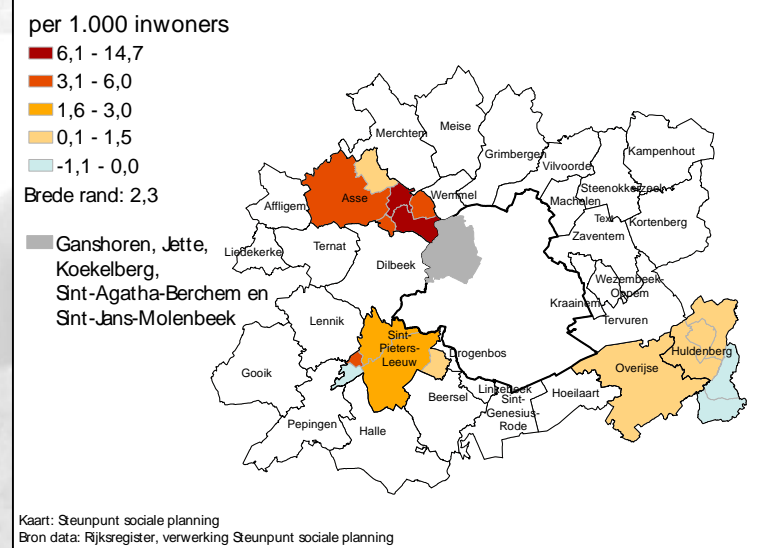
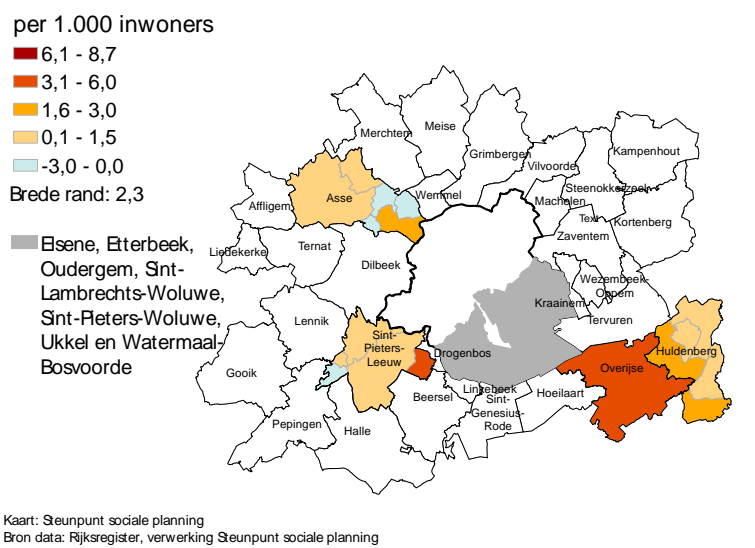


Kaart: Steunpunt sociale planning

Bron data: Rijksregister, verwerking Steunpunt sociale planning

Verschillen tussen (deel)gemeenten

Gemiddeld jaarlijks migratiesaldo met Brusselse gemeenten (2008-2012)



Ruimtelijke verschillen naar profiel

Leeftijd en gezinspositie: algemeen jonge gezinnen

Origine, socio-economisch profiel: grotere verschillen

Gemiddeld jaarlijks migratiesaldo met het Brussels Hoofdstedelijk Gewest (2007-2010) naar inkomensniveau





per 1.000 inwoners

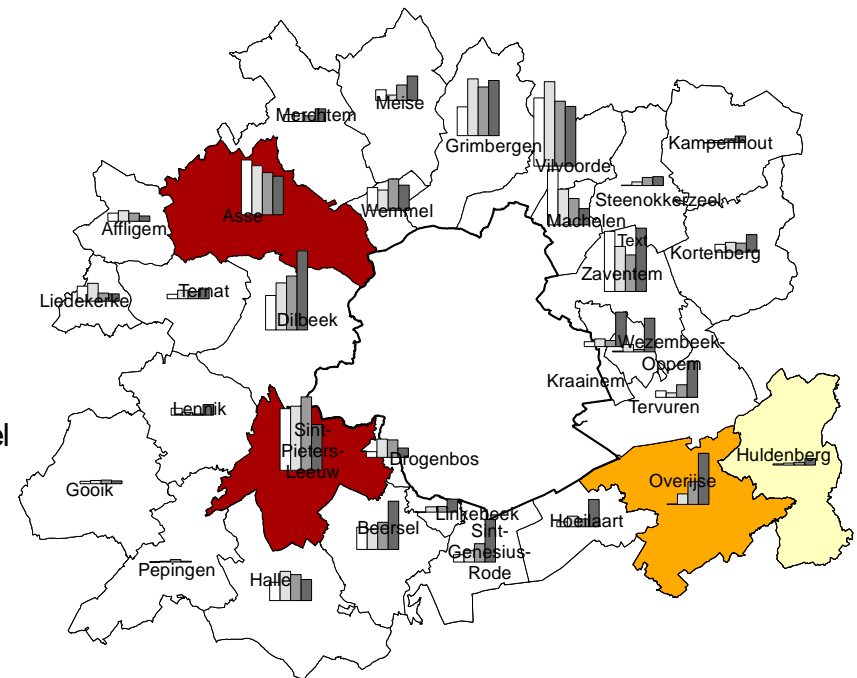
- 14,6 - 24,0
- 10,1 - 14,5
- 6,6 - 10,0
- 4,1 - 6,5
- 2,5 - 4,0

Brede rand: 11,9

aantal

 100

-  eerste kwartiel
-  tweede kwartiel
-  derde kwartiel
-  vierde kwartiel



Kaart: Steunpunt sociale planning
Bron data: KSZ DWH AM&SB

Ruimtelijke verschillen naar profiel

Leeftijd en gezinspositie: algemeen jonge gezinnen

Origine, socio-economisch profiel: grotere verschillen

Gemiddeld jaarlijks migratiesaldo met het Brussels Hoofdstedelijk Gewest (2007-2010) naar arbeidsmarkt

per 1.000 inwoners

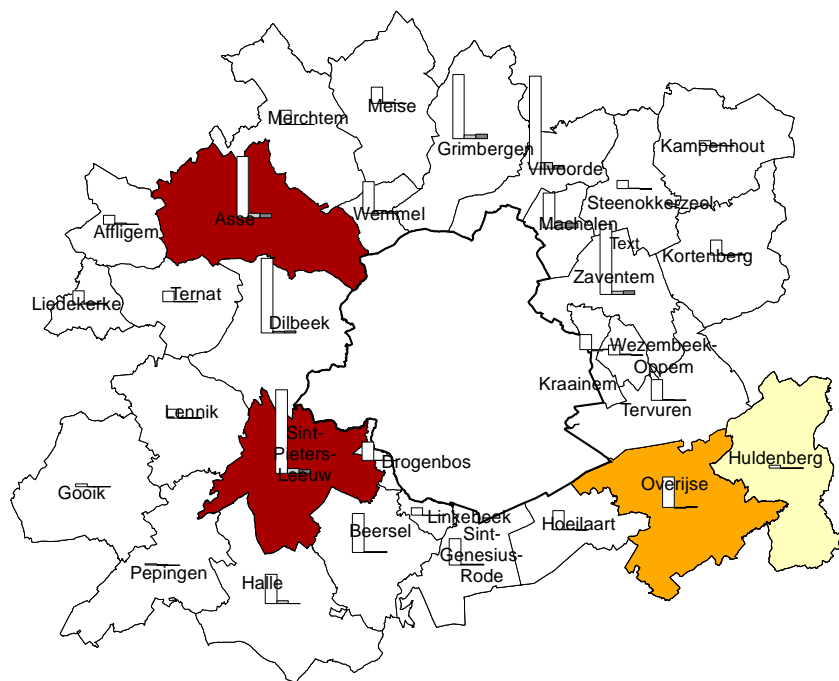
- 14,6 - 24,0
- 10,1 - 14,5
- 6,6 - 10,0
- 4,1 - 6,5
- 2,5 - 4,0

Brede rand: 11,9

aantal



- werkend
- werkloos
- inactief



Kaart: Steunpunt sociale planning
Bron data: KSZ DWH AM&SB

Inhoud

Verhuisbewegingen: richting Vlaams-Brabant

- I. Omvang en evolutie
- II. Het profiel van de verhuizers
- III. Verschillen tussen (deel)gemeenten

Pendel: richting Brussel

- I. Ruimer dan werkpendel

Werkpendel

Brusselaars werkend in Brussel: 227.228

Pendelaars naar Brussel: 381.394

Meer dan 1/5 uit brede rand

Pendelaars vanuit Brussel: 63.216

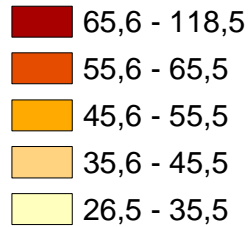
Bijna 2/5 naar brede rand
(vooral luchthavenregio)

Netto bijna 60.000 pendelaars
van brede rand naar Brussel (ondergrens)

Werkpendel

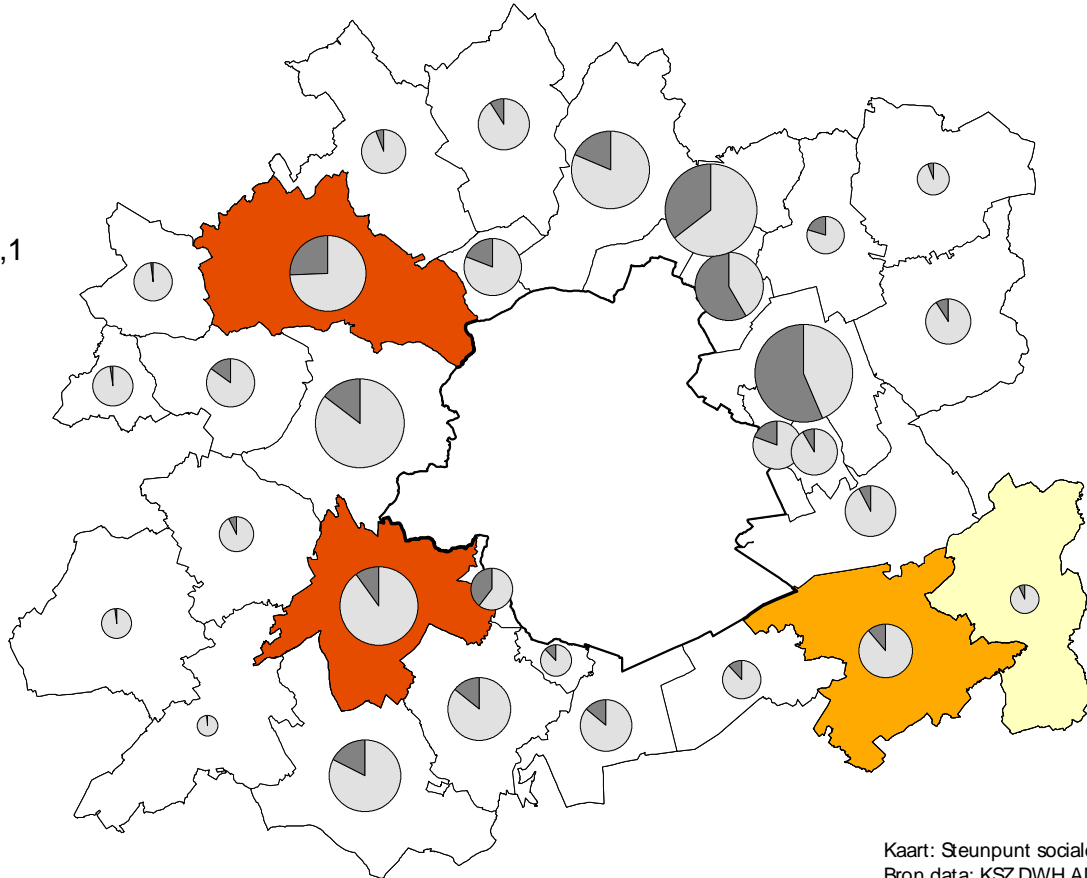
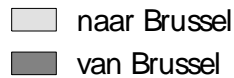
Pendelvolumen met Brussel (2011)

% van de beroepsbevolking



Brussels Gewest: 153,1
Brede rand: 56,8

aantal



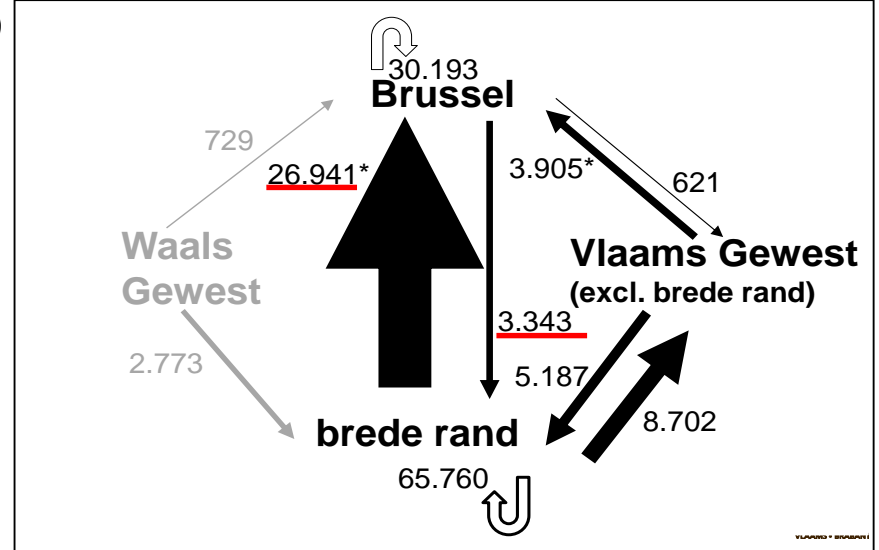
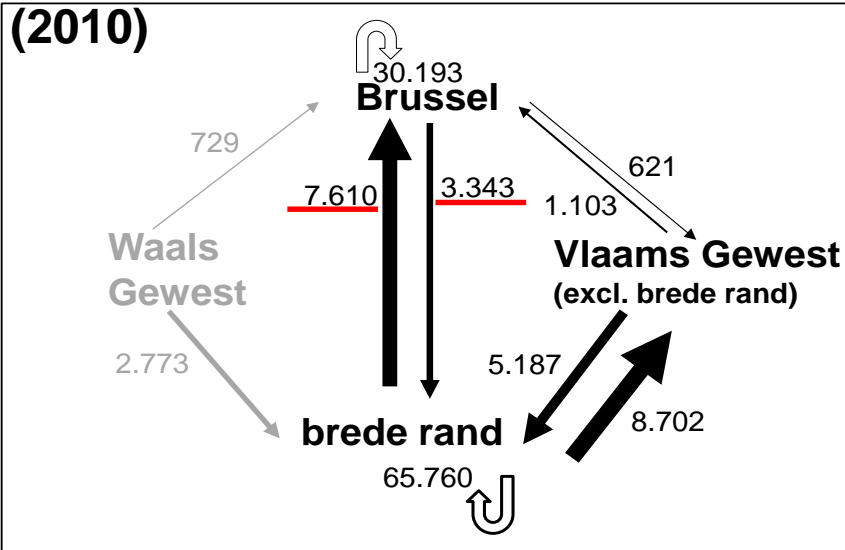
Kaart: Steunpunt sociale planning
Bron data: KSZ DWH AM&SB

Schoolpendel

Onderwijs Vlaamse Gemeenschap

Onderwijs Vlaamse en Franse

(2010)



*geëxtrapoleerd cijfer op basis van de instroom uit het hele Vlaams Gewest naar het onderwijs van de Franse gemeenschap en de instroom uit de brede rand en de rest van het Vlaams Gewest naar het onderwijs van de Vlaamse Gemeenschap

Netto 4.267 leerlingen van brede rand naar Brussel

Stijgend aantal leerlingen in Brussel: exclusief door groei leerlingen uit Brussel

Stijgend aantal leerlingen in brede rand: vooral door groei leerlingen uit brede rand

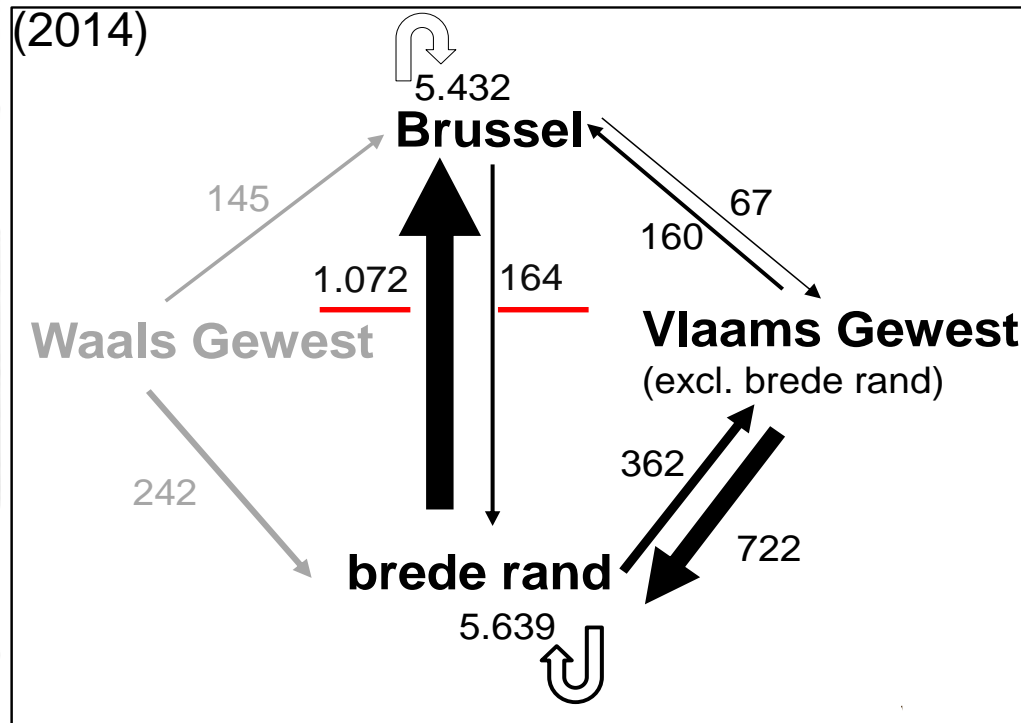
In Brussel: 83% Franstalig onderwijs (72% bij leerlingen van buiten Brussel)

Netto 23.598 leerlingen van brede rand naar Brussel

Pendel voor

-Voorschoolse kinderen van welzijnsvoorzieningen

Woonplaats van de kinderen? -> enquête bij voorzieningen Kind en Gezin



Enkel Nederlandstalig aanbod; Franstalig aanbod: alleen richting Brussel

Nederlandstalig + Franstalig aanbod: $\pm 33\%$ van de 0-2 jarigen

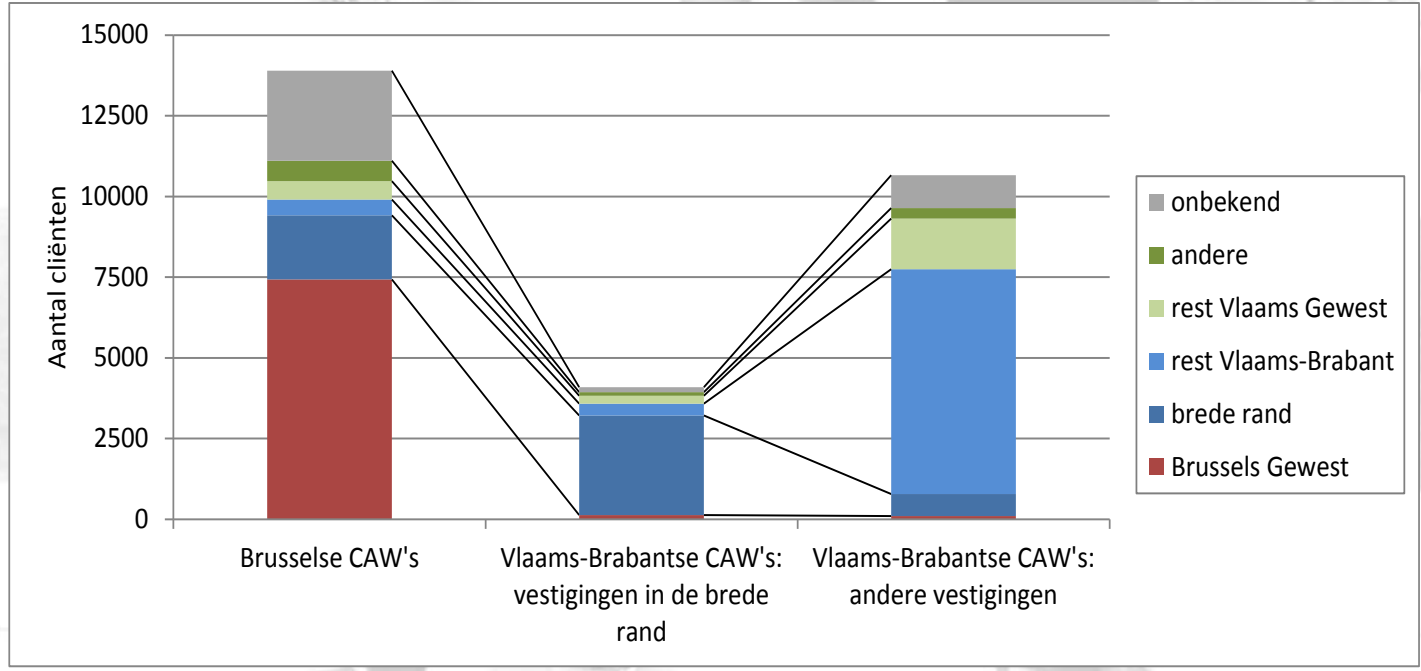
Brede rand: 36% (Vlaams Gewest: 40%)

-Andere welzijnsvoorzieningen

Stroom richting Brussel, vaak beperkt aanbod

Pendel voor welzijnsvoorzieningen

Domicilie van de cliënten in begeleiding bij de CAW's (2008-2011)



Ook zonder gespecialiseerd aanbod
 Enkel Nederlandstalig aanbod
 Franstalig/bicommunautair: enkel richting Brussel

Enkele conclusies

Bevolkingsgroei in de rand door instroom uit Brussel

Groter dan in vorige decennia, veel kleiner dan vóór de crisis van de jaren '80

Nog steeds vooral jonge gezinnen

Meestal hogere inkomens (zeker t.o.v. Brussel), werkend

Steeds meer verhuizers van niet-Belgische origine ~ demografie van Brussel

→ eveneens jonge gezinnen, hogere inkomens dan blijvers

→ nu ook middenklasse van niet-Belgische origine

Ruimtelijke verschillen ~ profiel van de (deel)gemeente

Sterke uitstroom naar Brussel voor werk en onderwijs

Signalen van verminderde uitstroom -> capaciteit

Ook voor welzijnsvoorzieningen: uitstroom naar Brussel

Vaak beperkt (Nederlandstalig) aanbod in brede rand én in Brussel

Pendel

(deel)gemeenten

Profiel

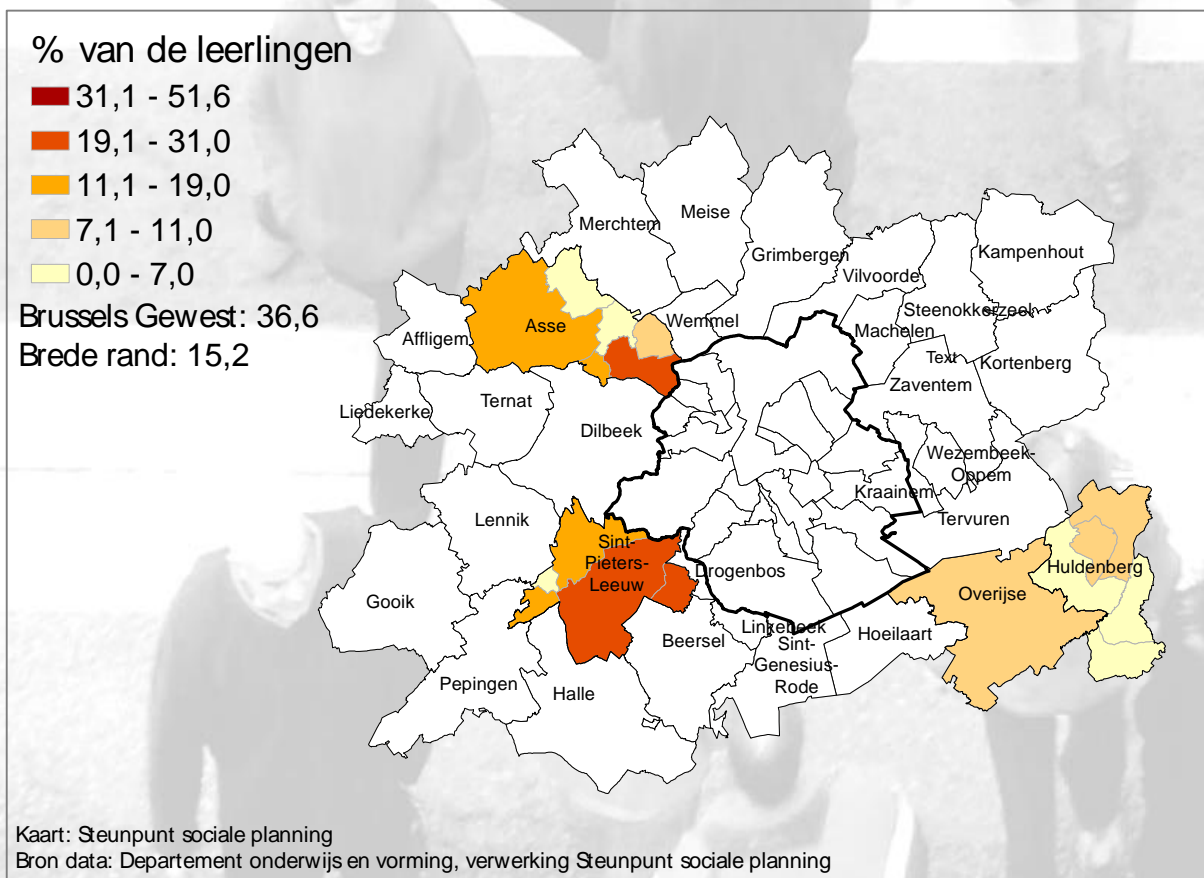
Omvang en evolutie

Administratieve en sociale grenzen

Ook migratie van centrale naar perifere Brusselse gemeenten

Gewestsgrens is een administratieve grens, geen sociale grens

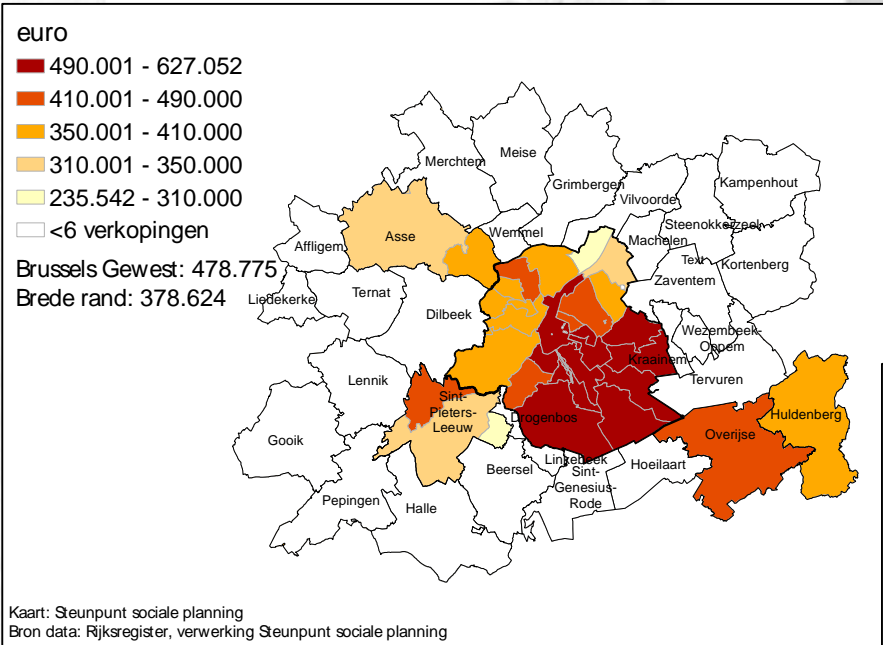
Voorbeeld: leerlingen in het Nederlandstalig basis- en secundair onderwijs met een schooltoelage (schooljaar 2011-2012)



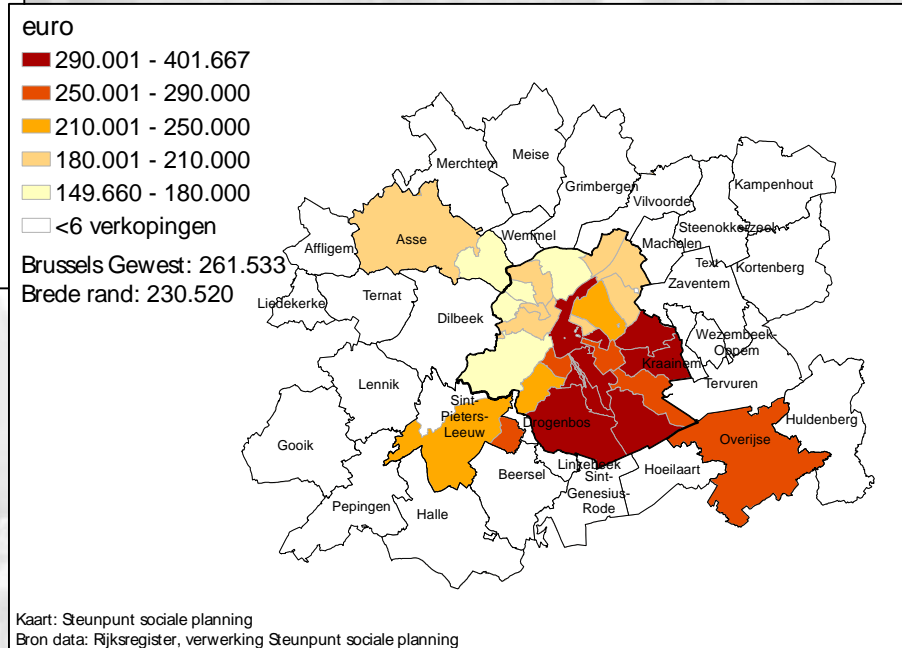
Administratieve en sociale grenzen

Woningprijzen

Gemiddelde woningprijzen (2012)



Gemiddelde prijzen appartementen (2012)



Administratieve en sociale grenzen

Woningprijzen

Gemiddelde prijzen woningen en appartementen (2012)

euro

415.001 - 534.361

355.001 - 415.000

305.001 - 355.000

265.001 - 305.000

224.947 - 265.000

<6 verkopeningen

Brussels Gewest: 322.913

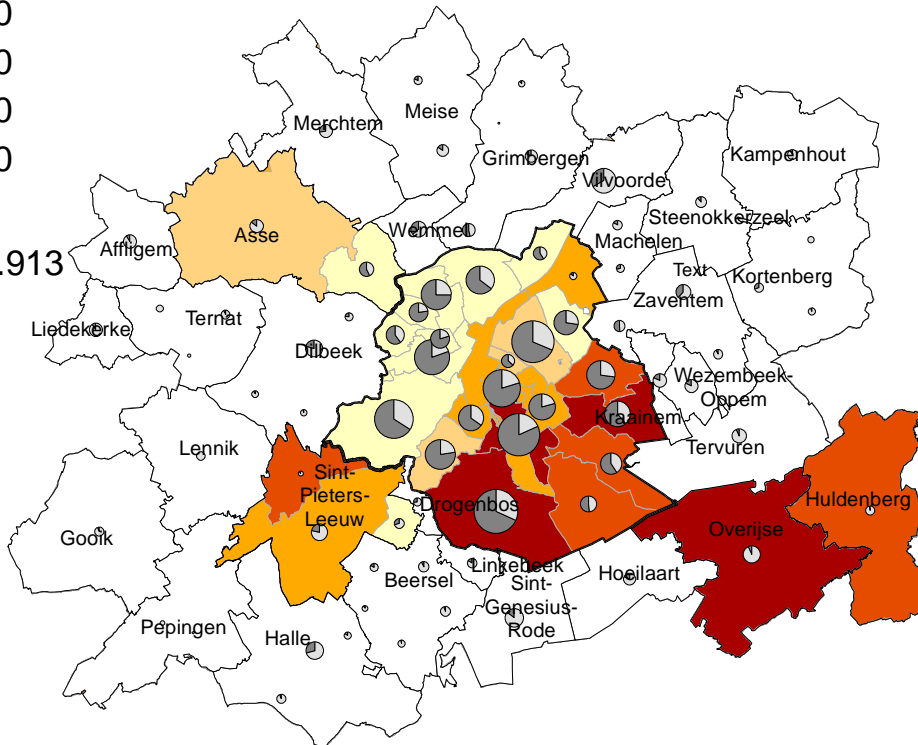
Brede rand: 347.430

Aantal

5.000

huizen

appartementen



Kaart: Steunpunt sociale planning

Bron data: Rijksregister, verwerking Steunpunt sociale planning

Sociaal-ruimtelijke relaties tussen Brussel en Vlaams-Brabant

